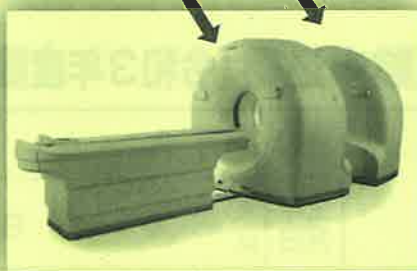


PET/CT検査とは？

この部分でCTを撮影 この部分でPETを撮影



がん細胞は正常細胞の3～8倍ものブドウ糖を取り込みます。放射性核種のフッ素(18F)を付けたFDGはブドウ糖同様に細胞に取り込まれるため、これを注射して大量にブドウ糖を取り込む部位を画像化する方法がPET(Positron Emission Tomography:陽電子断層撮影法)です。ただし数mmの小さながんやブドウ糖を取り込まないがんは画像化できません。

同時にCT(Computed Tomography:コンピュータ断層撮影法)を撮影し融合させて得る最先端の画像検査がPET/CTです。

検査結果から、さらに精密検査が必要になった時は、基本的には当院の各専門医への診察をお勧めしています。

PET/CT検査のメリット

一度の検査で
全身チェック

PET検査では一度の撮影で、ほぼ全身をみることができます。

苦痛の少ない検査で
短時間で終了

薬剤を注射して約1時間安静後、カメラの下で20分～30分ほど横になって写真をとるだけです。

がんの診断に
有効です

全身を一度に撮影しますので、転移や再発の発見に有効です。

PET/CT検診料金

法人会会員 86,900円(税込)
(特別料金)

※PET/CTのみの検査となります。

当院の特徴

当院ではPHILIPS社製のPET/CT装置を使用し、より小さな病変を見つけやすくする「TOF」という最新の機能を備えています。

お申込み前の注意点は？

糖尿病の方は次の点にご注意ください。
※検査開始時の血糖値が200mg/dl以上では良好な画像が得られないため検査ができません。糖尿病で治療中の方はあらかじめ主治医にご確認下さい。

【実施医療機関】

一般社団法人 **長野県法人会連合会**
〒380-0904 長野市七瀬中町276(会議所ビル3F)

長野赤十字病院 健診センター
長野市若里5丁目22番1号

TEL 026-226-5455(直通)
026-226-4131(代表)
FAX 026-224-1031

